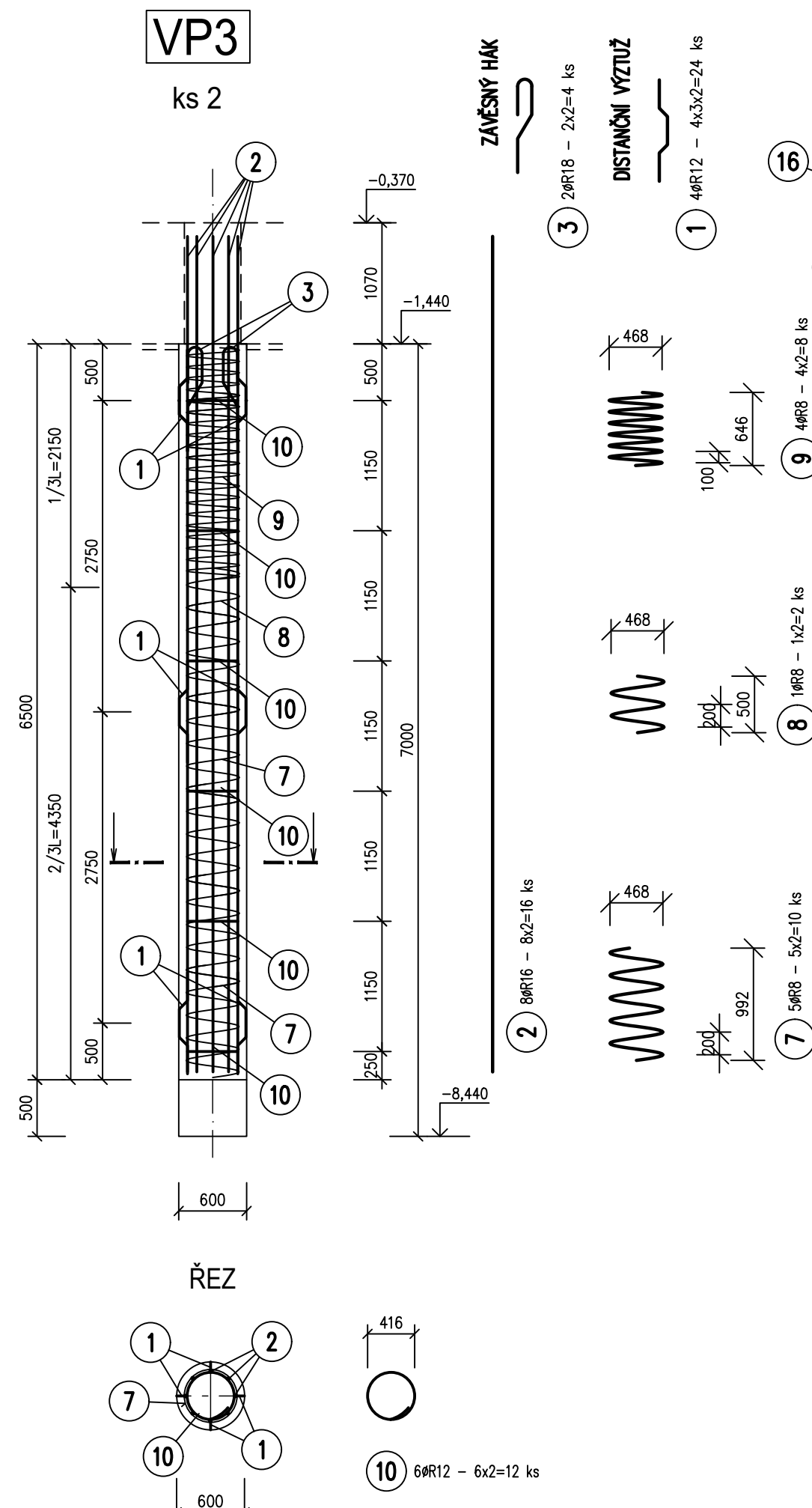
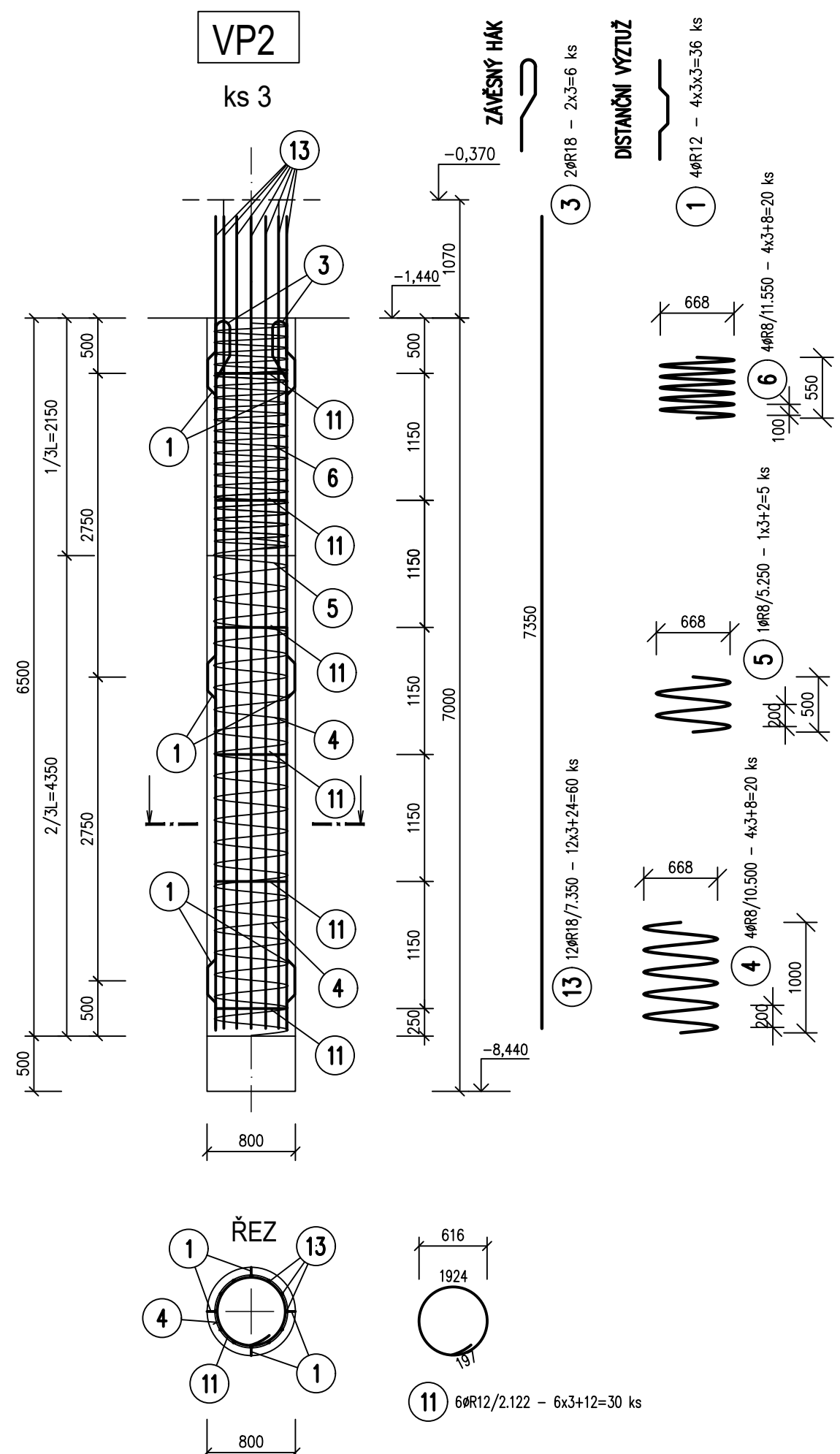
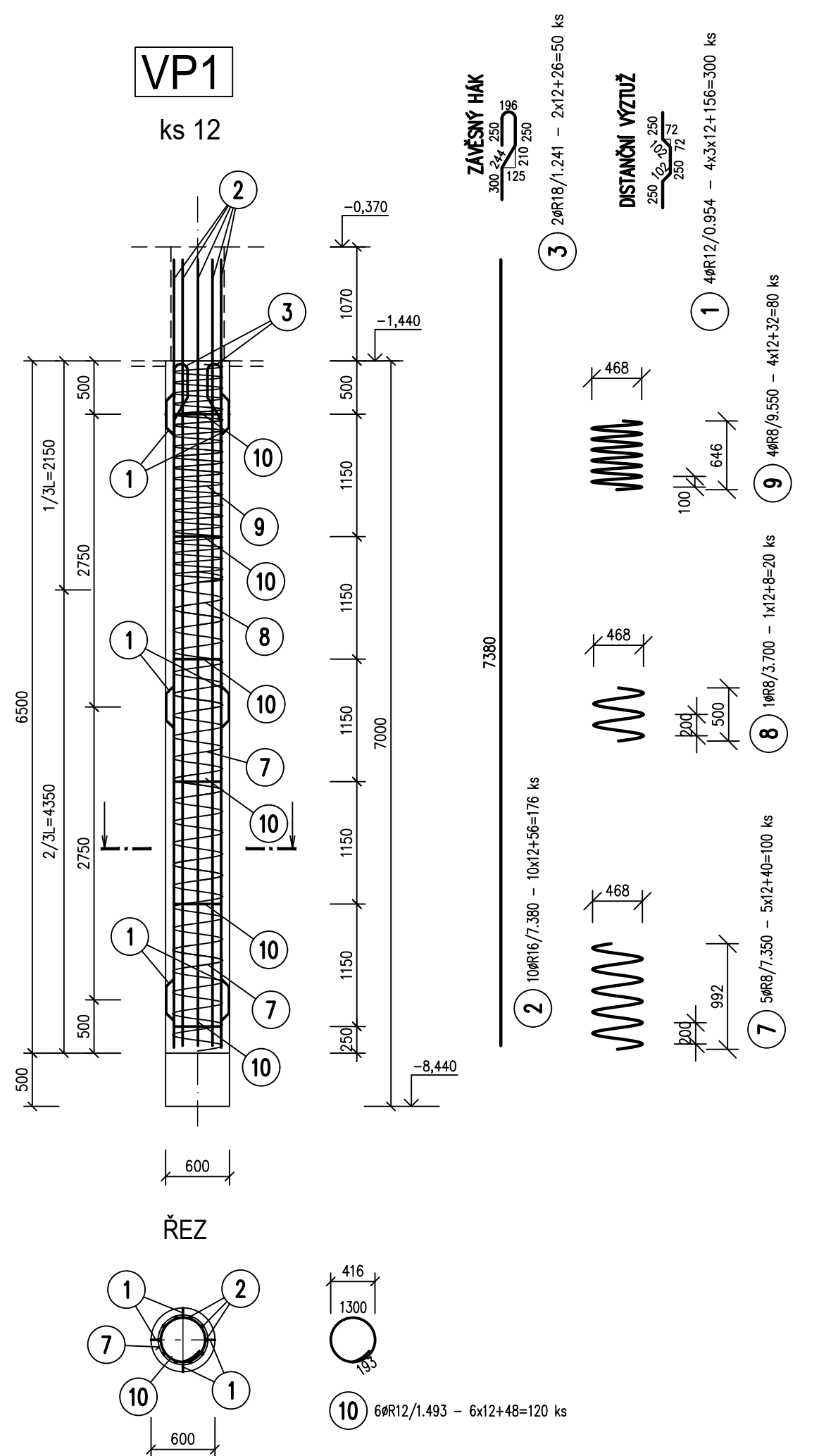
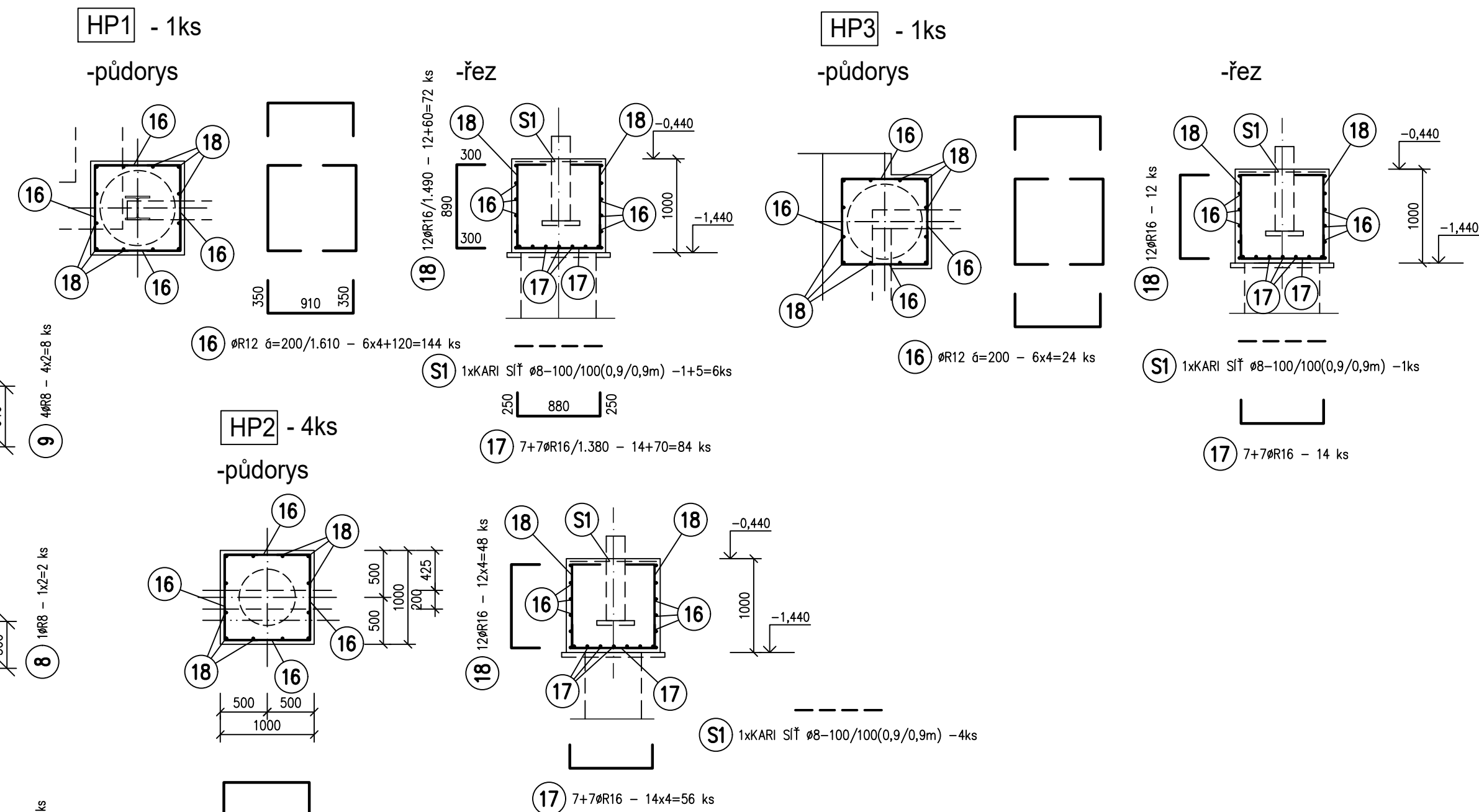


PILOTY



HLAVICE PILOT



VÝKAZ VÝZTUŽE – PILOTY							
Č.P.	ø	Délka	Počet	Délka [m]			
				10505			
	[mm]	[m]		R8	R12	R16	R18
1	R12	0.95	300		286.200		
2	R16	7.38	176			1298.880	
3	R18	1.24	50				62.040
4	R8	10.50	20	210.000			
5	R8	5.25	5	26.250			
6	R8	11.55	20	231.000			
7	R8	7.35	100	735.000			
8	R8	3.70	20	74.000			
9	R8	9.55	80	764.000			
10	R12	1.49	120		179.160		
11	R12	2.12	30		63.660		
13	R18	7.35	60				441.000
15	R16	7.60	26			197.600	
Celková délka [m]				2040.250	529.020	1496.480	503.040
Specifická hmotnost [kg/m]				0.395	0.888	1.578	1.998
Celková hmotnost [kg]				805.899	469.677	2361.445	1005.068
Celková hmotnost [kg]					4642.179		

VÝKAZ VÝZTUŽE – HLAVICE PILOT					
Č.P.	s	Délka	Počet	Délka [m]	
				10505	
				R12	R16
16	R12	1.61	144	231,840	
17	R16	1.38	84		115,920
18	R16	1.49	72		107,280
Celková délka [m]				231,840	223,200
Specifická hmotnost [kg/m]				0.888	1.578
Celková hmotnost [kg]				205,674	352,210
Celková hmotnost [kg]				558,084	

V Ý K A Z K A R I S Í T Í (S1) KARI SÍŤ Ø8-100/100(0,9/0,9m) -4+2=6ks, M2=4,86x1,25=6,0, HMOTNOST=48,0 kg

UPOZORNĚNÍ

-PILOTY HALOVÉ ČÁSTI JSOU DIMENZOVÁNY NA REAKCE PŘEDANÉ PROJEKTANTEM OCELOVÉ KONSTRUKCE
PŘI UPŘESNĚNÍ DODAVATELE OCELOVÉ KONSTRUKCE JE NUTNO POSUJIT ZÁKLADY NA NOVÉ HODNOTY REAKCI !!!
PŘED REALIZACÍ PILOT TĚTO ČÁSTI JE NUTNO PROVĚŘIT PLATNOST VÝŠE UVEDENÝCH PODKLADŮ!!!

POZNÁMKA

- HLAVNÍ VÝZTUŽ PŘÍVAZKÉ K STŘEDÍM KROUKŮM
- OVNUTŘ PŘÍVAZKAT K HLAVNÍ VÝZTUŽI V MÍSTĚCH KAŽDÉHO TŘETÍHO KŘÍŽENÍ
- NEDILNOU SOULASTI VYKRESU JE SCHÉMA ZÁKLADOVÝCH KONSTRUKCI STAVEBNĚ KONSTRUKČNÍ ČÁSTI A VYKRES ZÁKLADŮ STAVEBNÍ ČÁSTI
- V PŘÍPADĚ ZJISTĚNÉ ZMĚNY GEOLOGIE JE NUTNO INFORMOVAT STATIKA NEBO GEOLOGA S OHLEDEM NA NUNOST DOŘEZENÍ VŠECH UVEDENÝCH POŽADAVKŮ
- PŘI REALIZACI PILOT JE NUTNO PŘÍPADNOU VROCNÍ ZNEHODNOCENOU ČÁSTI BUDOVY PILOT ODSTRANIT
- MIM. KRYTÍ VÝZTUŽE PILOT 70mm MŮŽE BÝT ALTERNATIVNĚ ZAŠTĚHOVÁNÍ POMOCÍ SYSTÉMŮV PLASTOVÝCH PLOŠTÝCH DISTANČNÍCH KROUKŮ
- VÝZTUŽ PILOT JE MOŽNÉ VYUŽÍT PRO SYSTÉM UZEMNĚNÍ
- PŘED REALIZACI PILOT JE NUTNO VYTÝČIT VEŠKERÉ PODZEMNÍ INŽENÝRSKÉ SÍTĚ
- PLOTOVACÍ GŘOVEN SE ZEPNÍ PRO POJEZD PILOTA SPOURAVY VRSTVOU MAKADAMU NEBO BETONOVÉHO RECYKLÁTU

BETON: C25/30 XC2- Dmax22-S3
C25/30 XC2 - Dmax22-S3 - piloty

OCEL : B500B (R) –KRYTÍ HLAVNÍ VÝZTUŽE PILOTY – 70mm

$$\pm 0 \cong 194,800 \text{ m n.m.}$$

a)				b)	
OZN.		ZMĚNA		DATUM	
OZN.		ZMĚNA		PROVEDL	
OZN.		ZMĚNA		KONTROLA	
VYPRACOVAL		ING. MILAN PETRŮ		 HUTNÍ PROJEKT FRYDEK-MISTEK a.s.	
PROJEKTANT		ING. MILAN PETRŮ			
SCHVÁLIL		ING. MICHAL ONDROUŠEK			
KONTRLOVAL		ING. ROMAN SLUNEČKO			
INVESTOR		Město Kyjov		DATUM	
MÍSTO STAVBY		Kyjov, Nětčice, ulice Luční, p.č. 1433/27		PROVÁDĚNÍ	
STAVBA		NOVOSTAVBA HASIČSKÉ ZBRONJICE JSJH KYJOV SE ZÁZEMÍM HASIČSKÉHO SPORTU VČETNĚ VÍDELOCELOVÉHO HRŠTĚ		Č. ZAK.	
		SO 01 VLASTNÍ BUDOVA SDH STAVEBNĚ KONSTRUKČNÍ ŘEŠENÍ		11451-003-000	
		VÝZTUŽ PILOT A HLAVIC PILOT		ARCHIVNÍ ČÍSLO	
				HP4-1.00581	
				LISTŮ 1	
				POČET A 8	
				MĚŘÍTKO	
				POŘADOVÉ Č.	
				1:50	
				09	